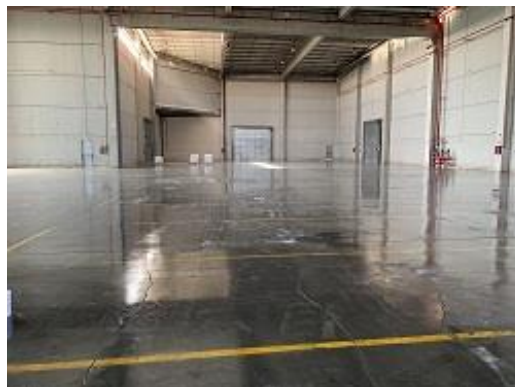




# RESINDUR® MASTIC

## PRODUCTO EPOXI PARA ADHESIVOS, RELLENO GRIETAS Y FISURAS

- Resindur® Mastic es un adhesivo bicomponente diseñado para realizar alisados, fijación de pernos, uniones de materiales tales como acero, hormigones nuevos con viejos, relleno de fisuras y grietas.
- Es tixotrópico, no descuelga en superficies verticales. Puede endurecer sobre soportes húmedos. Permite el pegado de muchos materiales, incluso con coeficiente de expansión térmicos muy distintos.
- Contracciones lineales muy bajas y óptimas propiedades mecánicas. Ideal para el encolado, de la piedra natural, artificial y del cemento.



Campos de aplicación	Ventajas
<ul style="list-style-type: none"><li>• Masilla epoxi: Grietas y fisuras</li><li>• Hormigón y mortero</li><li>• Unión de hormigones</li><li>• Unión de prefabricados de hormigón</li><li>• Medias cañas</li></ul>	<ul style="list-style-type: none"><li>• Fácil de mezclar</li><li>• Endurece sin retracción</li><li>• Resistencia a carburantes y aceites</li><li>• Durabilidad, sin olores</li><li>• Resistencia química y mecánica superior</li><li>• Bajo olor, Bajo VOC</li><li>• Fácil de alisar y espatular</li></ul>

### DATOS TÉCNICOS

<b>PROPORCIONES DE LA MEZCLA</b>	2,6 kg de Resindur® Mastic Componente A 0,4 Kg de Catalizador Componente B Existen kits de 3 k.
<b>SECADO A 23 °C</b>	Secado 4 horas a 23 °C (versión Express) Carga ligera 18 horas(versión Lenta)
<b>REPINTADO:</b>	Mínimo 3 horas a 23 °C.(versión express), Mínimo12 horas a 23°C versión normal
<b>CONDICIONES DE APLICACIÓN:</b>	Los límites de temperatura para su aplicación deben estar comprendidos entre +5 °C como temperatura mínima y +25 °C como temperatura máxima. La máxima humedad relativa del aire debe ser del 80 %. Durante el secado es necesaria una buena ventilación. <b>La reacción es rápida por lo que debe extenderse el producto una vez mezclado sobre las superficies a unir lo más rápidamente posible. Nunca dejarlo más de 20 minutos en el bote.</b>
<b>RESISTENCIAS</b>	Resistencia a compresión del mortero 1/0,5: 350-650 Kg/cm <sup>2</sup> Resistencia a flexo-tracción del mortero 1/6: 175-300 Kg/cm <sup>2</sup> Adherencia (con imprimación): > 30 Kg/cm <sup>2</sup> (rompe el hormigón)
<b>CARACTERÍSTICAS TÉCNICAS</b>	Tipo: resina epoxídica bicomponente color. gris Densidad del ligante: 1,7 Kg/l Temperatura del soporte: mínima: +5 °C(versión Express) +10°C versión normal. máxima: +30 °C Curado total (23 °C): 7 días
<b>VIDA DE LA MEZCLA A 23 °C</b>	12 - 18 minutos versión Express; 60 minutos versión Lenta. La vida útil de la mezcla acaba cuando aumenta repentinamente la viscosidad y el producto no se puede extender.

## SISTEMA DE APLICACIÓN

### Preparación de la mezcla

Añadir el Catalizador Epoxi a la Base y mezclar con la ayuda de un agitador mecánico tipo taladro con hélice. Tiempo de batido entre 30 y 60 segundos hasta homogeneización. No es conveniente excederse en el tiempo de batido.

### Consumos

Aproximadamente 1,7 kg/m<sup>2</sup> por cada mm de espesor, dependiendo del estado de absorción, rugosidad del sustrato y forma de aplicación. Se recomienda hacer ensayos previos y seguir los consumos especificados por la prescripción facultativa en refuerzos estructurales.

### Preparación de la mezcla

Aplicar Resindur® Mastic, mezclado con espátula, llana hasta cubrir la grieta o fisura. En el caso de pegado distribuir sobre ambas superficies a unir una capa de aproximadamente 1mm de espesor. Poner ambas superficies en contacto, ejercer una ligera presión Tiempo de trabajo (vida de la mezcla) 60 min. a +10°C 40 min. a +25°C 25 min. a +30°C para evacuar el aire encerrado y quitar el adhesivo excedente. El hormigón a tratar debe tener una vida de al menos 3 a 6 semanas dependiendo del clima.

### Precauciones

La temperatura de aplicación tiene que estar 3°C por encima del punto de rocío.  
Temperaturas ambientales por encima de 25°C disminuyen drásticamente el tiempo de aplicación.  
Los soportes de acero deben prepararse con chorro de arena hasta grado Sa 2,5.  
Las superficies a unir deben estar limpias y secas, en caso de humedad se seca previamente y no debe aplicarse con humedad permanente.

## SOPORTES

El sistema se ha diseñado para aplicación preferente sobre grietas y fisuras de hormigón o mortero cementoso, deberán estar limpios y secos. Habitualmente es necesario utilizar una radial con disco abrasivo para limpiar el soporte. La elección de una máquina u otro obedece al grado de limpieza deseado y debe ser establecido por personal técnico especializado.

## INSTRUCCIONES DE SEGURIDAD

Las resinas epoxi pueden afectar a los ojos, la piel y las mucosas, por lo que se aconseja utilizar guantes de goma, mascarilla y gafas protectoras durante su aplicación. Estas normas deben respetarse inexcusablemente en lugares cerrados o con poca ventilación. En caso de contacto con los ojos, piel o mucosas lavar inmediatamente con agua limpia y consultar a un médico. En estado líquido los componentes son contaminantes, por lo que no deben verterse en desagües, cursos de agua, ni sobre el terreno. Para más información solicitar la Hoja de Seguridad.

## TIEMPO DE ALMACENAJE

9 meses desde su fabricación, en su envase original, sin abrir, bajo techado y evitando heladas y la exposición directa al sol.

Fabricado por Arideckcolor. La efectividad de nuestros productos está basada en investigaciones realizadas en nuestros laboratorios y años de experiencia en el sector. Garantizamos que la calidad de la obra ejecutada con nuestros productos se encuentra dentro de los parámetros de calidad, a condición de que nuestras indicaciones sean debidamente seguidas y que el trabajo esté bien ejecutado. Declinamos cualquier responsabilidad si el resultado final se ve afectado por factores ajenos a nuestro control. El usuario debe comprobar que el producto suministrado se ajusta a las necesidades para las que va destinado, debiendo realizar una prueba previa en los casos que sea necesario. La evolución técnica es permanente, recomendamos que se compruebe que las características del producto no se han modificado por una edición posterior. REVISIÓN 001 Ed Ene/2020